



ברכת ברוכים הבאים והצלחה

לתלמידי המחלקה

לקראת תואר בוגר, מוסמך ודוקטורט

בשנת הלימודים תשפ"א





סגל אקדמי





פרופ' רוני גבע

ראש המחלקה לפסיכולוגיה
מייל: ronny.geva@biu.ac.il

קורסים: יסודות בהערכה פסיכולוגית, ניורופסיכולוגיה התפתחותית, התנסות בשדה

תחומי מחקר עיקריים: התפתחות קשב והפרעות קשב באוכלוסיות בסיכון

"אם תרצו אין זו אגדה"
בנימין זאב הרצל





ד"ר יעל אלרז-שפירא

- מגמה חברתית-ארגונית
- מרצה מן החוץ
- מייל: yaelerazs@gmail.com
- קורסים: פיתוח ארגוניים
- תחומי מחקר עיקריים: תעשייתית חברתית

**"אם בארגז הכלים יש לך רק פטיש כל העולם נראה
מסמרים"**
(אברהם מאסלו)



ד"ר אסתר אורליאן

מגמה קלינית

מייל: eorlian@gmail.com

קורסים: פתולוגיה והתערבות בגיל הרך; עבודה עם הורים



ד"ר דנה אציל-סלונים

□ מגמה קלינית

□ מייל: dana.slonim@gmail.com

"אהבה היא הנכס היחיד שמתרבה ככל שמפזרים אותו יותר. ככל שאתה נותן יותר, נותר לך יותר"

רומן גארי



ד"ר ליאת בסיס

מגמה חברתית-ארגונית

מרצה מן החוץ

מייל: liat@basisle.co.il

קורסים: מבחני מיון

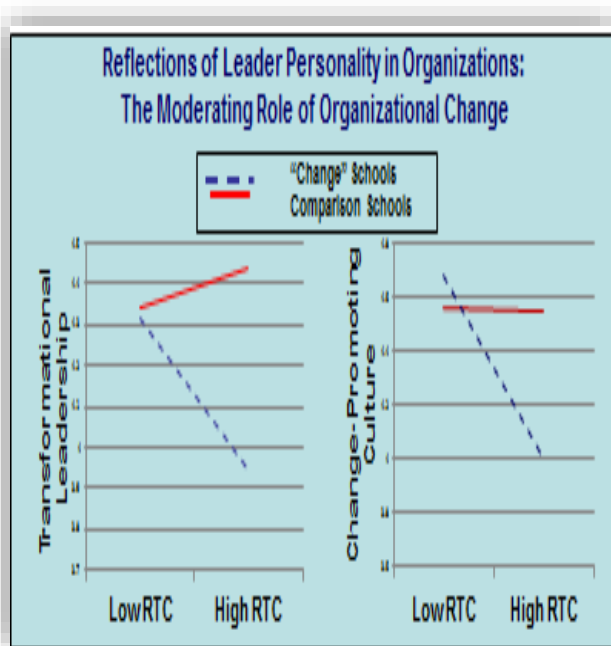
תחומי מחקר עיקריים: מיון, מדידה והערכה.

"מה שאי אפשר למדוד- אי אפשר לנהל"



פרופ' יאיר ברזון

- מגמה חברתית-ארגונית
- מייל: yberson@gmail.com
- תחומי מחקר עיקריים: מנהיגות ושינוי





ד"ר ירי גביעון



□ מגמה קלינית

□ מייל: yari@kadi.co.il

□ תחומי מחקר עיקריים: התנהגות אובדנית, תהליכי הרס עצמי במתבגרים



פרופ' גולדשטיין אבי

- ❑ מגמה קוגניציה, רגש ומוח
- ❑ סגן ראש המחלקה
- ❑ ראש היחידה לדימות מוח אלקטרומגנטי
- ❑ מייל: Avi.Goldstein@biu.ac.il
- ❑ קורסים: פסיכולוגיה קוגניטיבית, דימות, קוגניציה מעוגנת גוף
- ❑ תחומי מחקר עיקריים: תגובת המוח לגירוי רגשית וחברתי, פעילות המספרית בקוגניציה ושפה, תבניות פעילות באוכלוסיות קליניות.



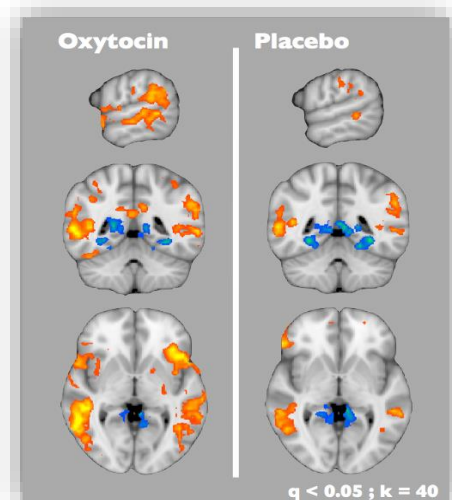
“The knack to flying lies in learning how to throw yourself at the ground and miss”. D. Adams



פרופ' אילנית גורדון

- ❑ מגמה קוגניציה, רגש ומוח
- ❑ מייל: ilanit.gordon@biu.ac.il
- ❑ קורסים: תהליכים נוירו-ביולוגיים בהתקשרות, פרקטיקום חוץ, תקינות ופתולוגיה מינקות להתבגרות
- ❑ תחומי מחקר עיקריים: השפעות אוקסיטוצין על התנהגות חברתית ותפקוד מוחי בקרב ילדים עם אוטיזם.

"דרך הידידות היא ושמץ אמת בסופה." (ללה)





פרופ' איווה גלבוע

מגמה קלינית

מייל: Eva.Gilboa@gmail.com

קורסים: Research Practicum for BA, CBT, Clinical Practicum for MA

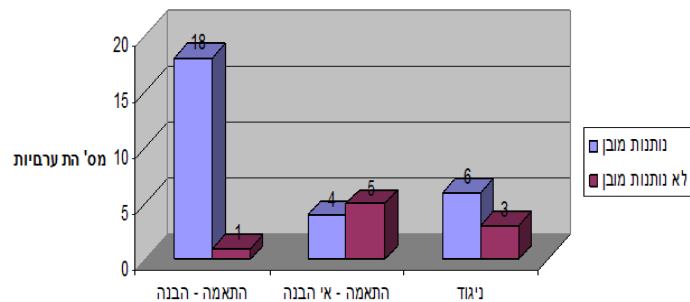
תחומי מחקר עיקריים: Social Anxiety, Reactions to Exclusion and Popularity



ד"ר אבינועם דאר

- מגמה קלינית
- מנהל שירותי הייעוץ לסטודנט
- יו"ר ועדת מפגשי פסיכולוגיה ויהדות
- מייל: avinodar@gmail.com
- קורסים: תורת הריאיון, פרקטיקום קליני.

התפלגות ההתערבויות הטיפוליות על פי צינור השופטים כפונקציה של מידת ההתאמה בהבנה

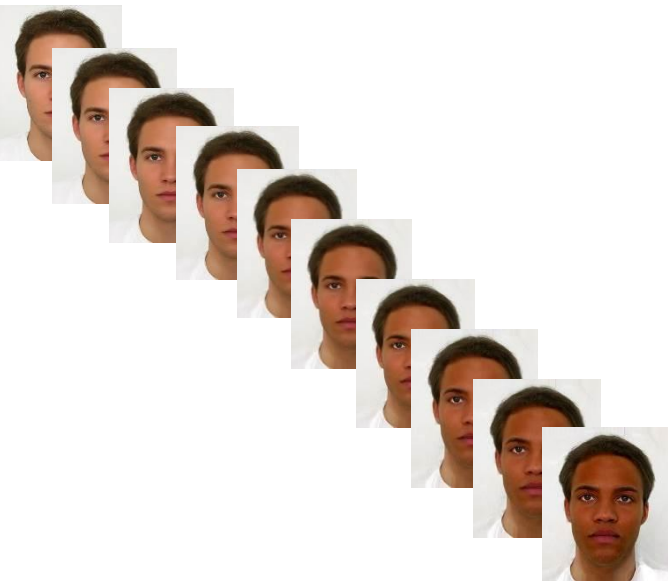




פרופ' גיל דיזנדרוק

- מגמה קוגניציה, רגש ומוח
- מייל: dieseng@mail.biu.ac.il
- קורסים: קטגוריזציה חברתית, פסיכולוגיה של התרבות, הילד כפסיכולוג
- תחומי מחקר עיקריים: מקורותיהן של קטגוריות חברתיות בתינוקות

פרפרזה מנעם חומסקי "מטרת המדע היא להפוך תעלומות לבעיות"





ד"ר שמרית דכס-יחיא

מגמה קלינית □

מייל: shimrit.daches@biu.ac.il

ראש המעבדה לוויסות רגשי

המחקר שלי מתמקד ברגשות וביכולת לווסתם, עם דגש על הקשר שלהם לבריאות נפשית. במחקרי אני עושה שימוש במדדים התנהגותיים ופיזיולוגיים ומשלבת גישות מעבדתיות יחד עם מחקרי יומן ומחקרי אורך.

תחומי מחקר עיקריים: גורמי סיכון להפרעות רגשיות, קשיים בוויסות רגשי, התערבויות קוגניטיביות, דיכאון בקרב מתבגרים

"A journey of a thousand miles begins with a single step"

Lao Tzu



ד"ר אלירן הלאלי

□ מגמה חברתית-ארגונית

□ מייל: eliran.halali@biu.ac.il

□ תחומי מחקר עיקריים: קבלת החלטות,

יישוב סכסוכים, התנהגות כלכלית, התנהגות מוסרית.



פרופ' נעה וילצ'ינסקי

□ מגמה קלינית

□ ראש המעבדה למחקר פסיכו-קרדיולוגי

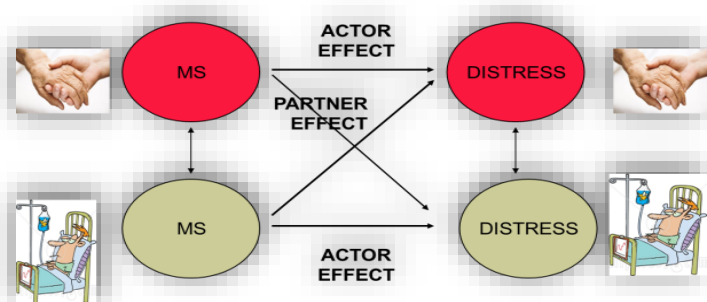
□ מייל: Noa.vilchinsky@biu.ac.il

□ אתר מעבדה: www.facebook.com/pages/The-Psycho-Cardiology-Lab/207461679410693

□ קורסים: קורס ב-ב.א.: התנסות שיקומית בשדה

□ תחומי מחקר עיקריים: זוגיות ומחלות לב: cardiac disease as a "we-disease"

"הוראה אינה מילוי מיכל, כי אם הבערת שלהבת" וויליאם ב. ייטס





פרופ' אהרון ולר

- מגמה קוגניציה, רגש ומוח
- מייל: Aron.Weller@biu.ac.il
- המעבדה לפסיכולוגיה התפתחותית
- תחומי מחקר עיקריים: אכילת יתר והשמנה (obesity), אכילת בולמוס (binge-eating), דיכאון וחרדה (depression and anxiety), השפעות תורשה וסביבה במבט התפתחותי, תיווך נוירוכימי והורמונלי של גורמי סיכון (למשל סטרס ומזון עתיר שומן) ושל השפעות סביבתיות ממתנות (למשל העשרה, תזונה, התעלמות) על ההתפתחות.





פרופ' אלי וקיל

□ מגמה קלינית

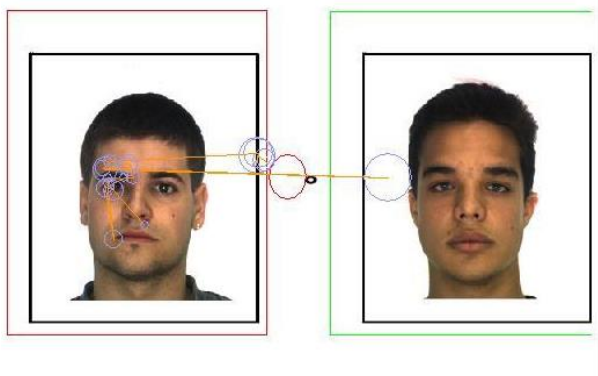
□ מייל: vakile@mail.biu.ac.il

□ אתר: <http://faculty.biu.ac.il/users/vakil>

□ קורסים: אבחון ניורופסיכולוגי, מבוא לניורופסיכולוגיה, פרקטיקום שיקומי

□ תחומי מחקר עיקריים: מוח, זיכרון ותנועות עיניים.

"יגעת ומצאת תאמין"





ד"ר תמר זילברג

□ מגמה קלינית-שיקומית

□ מייל: tamarsilberg@gmail.com

□ תחומי מחקר עיקריים: אספקטים פסיכולוגיים בשיקום ילדים, איכות חיים בילדים עם נכויות.

"הדרך להתגבר על המגבלות שלנו היא לקבל אותן" (א. אינשטיין)





פרופ' דני חורש

מגמה קלינית

מייל: danny.horesh@biu.ac.il

תחומי מחקר עיקריים: המהלך ארוך-הטווח של הפרעה פוסט-טראומטית וגורמי חוסן ופגיעות אל מול דחק טראומטי פסיכותרפיה ב- PTSD



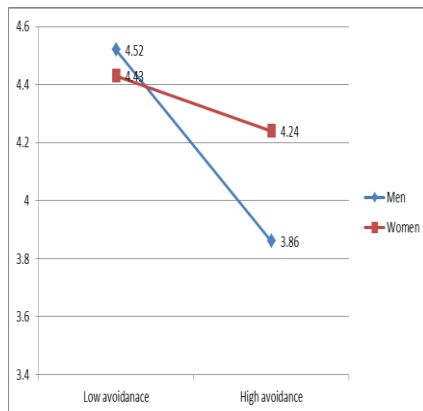
פרופ' אילנית חסון-אוחיון

מגמה קלינית

מייל: Ilanit.hasson-ohayon@biu.ac.il

קורסים: שיקום פסיכיאטרי, השלכות של נכות ומחלות כרוניות, פסיכותרפיה ושיקום.

תחומי מחקר עיקריים: הערכת התערבויות בשיקום פסיכיאטרי, תובנה וסטיגמה מופנמת במחלות נפש, פסיכואונקולוגיה ותהליכי אובדן.



“Wisdom begins in Wonder” סוקרטס.



פרופ' מיכל לבידור



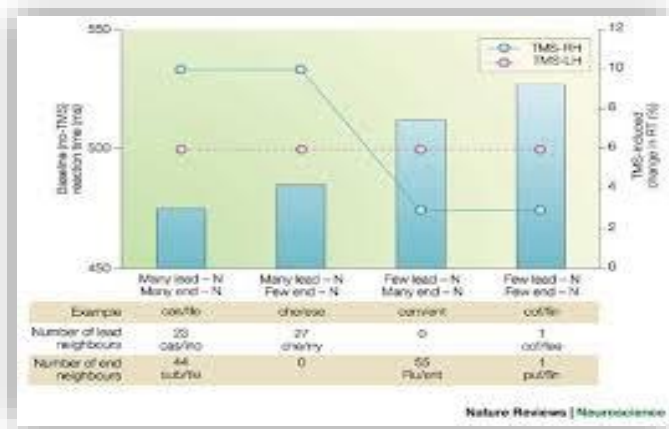
□ מגמה קוגניציה, רגש ומוח

□ מייל: Michal.lavidor@gmail.com

□ קורסים: העצמה קוגניטיבית, תפיסת זמן, קריאה

□ תחומי מחקר עיקריים: שפה וקבלת החלטות

חושבת שלמדע צריך סקרנות, ספקנות ומענקי מחקר!





גב' דינה סנדרוב

- ❑ מגמה קלינית
- ❑ פסיכולוגית קלינית ומדריכה
- ❑ מייל: Dina.Senderov@biu.ac.il
- ❑ קורסים: אבחון אינטגרטיבי; תרגיל-אישיות, הערכה ומדידה.

"הגוף הוא החוף של ים ההוויה" (פתגם סופי עתיק)

"המשמעות מתחילה מרגע שאני מסוגל לשמוע את גופי
המדבר" (אנדרה גרין)



ד"ר ליעד עוזיאל

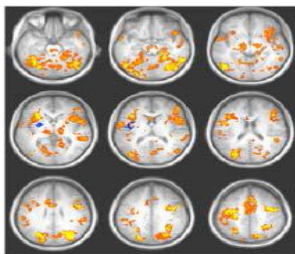
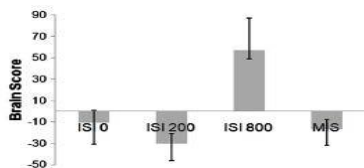
- מגמה חברתית-ארגונית
- ראש מעבדה לחקר הבדלים בין אישיים בהתנהגות חברתית
- מייל: liaduziel@gmail.com
- אתר מעבדה: <https://faculty.biu.ac.il/~uziell1>
- תחומי מחקר עיקריים: הבדלים בין אישיים באישיות, ניהול רושם, שליטה עצמית.



ד"ר דוד ענקי

- מגמה קוגניציה, רגש ומוח
- מייל: David.anaki@biu.ac.il
- תחומי מחקר עיקריים: נוירופסיכולוגיה קוגניטיבית, תפיסה ויזואלית, קוגניציה חברתית.

“Be yourself; everyone else is already taken.” (Oscar Wilde)



מחקר על אינטגרציה בזמן של מידע ויזואלי [פנים] (fMRI)



פרופ' מרים פאוסט

□ מגמה קוגניציה, רגש ומוח

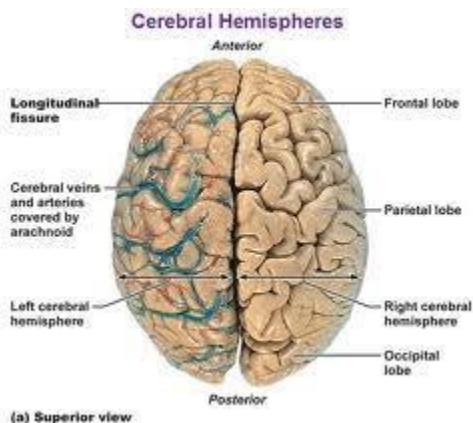
□ רקטור האוניברסיטה

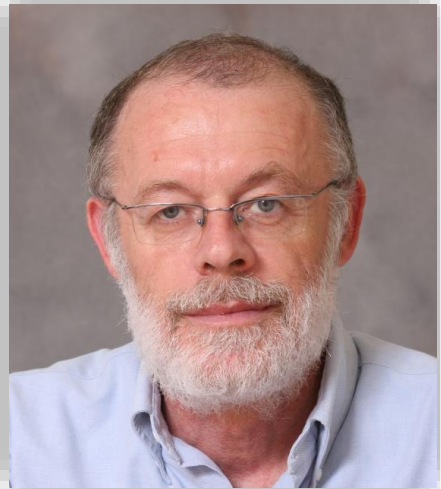
□ ראש המעבדה למוח ושפה

□ מייל: miriam.faust@biu.ac.il

□ תחומי מחקר עיקריים: יצירתיות שפתית במוח התקין ובאוכלוסיות קליניות;
רב-לשוניות; קשיים ברכישת שפות זרות.

“Creativity is Intelligence having fun” Albert Einstein





פרופ' טוביה פרי

- מגמה קלינית
- מנהל שותף של הקליניקה לשרות הקהילה של המחלקה
- מייל: tperi@yahoo.com
- קורסים: פרקטיקום קליני
- תחומי מחקר עיקריים: מחקר טיפול נרטיבי בנפגעי טראומה ואובדן, מחקרי יעילות ומחקרי תהליך בפסיכותרפיה, ופסיכואנליזה ומדרש.



פרופ' רונית קרק



מגמה חברתית-ארגונית

מייל: krakronit@gmail.com

קורסים: פרקטיקום בפסיכולוגיה ארגונית

תחומי מחקר עיקריים: עובדים מהעבודה, משחק ויצירתיות

"The Past is mostly unpredictable"





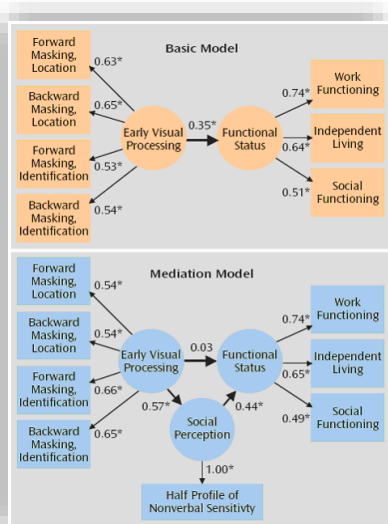
פרופ' אורי רובסקי

□ מגמה קלינית

□ מייל: yurir@biu.ac.il

□ תחומי מחקר עיקריים: השפעת פעילות גופנית על תפקודים קוגניטיביים ורגשיים

"על מנת שאדם יצליח בחיים, הוא ניחן בשני אמצעים, השכלה ופעילות גופנית. לא בנפרד, אחד לנשמה והשני לגוף, אלא לשניהם יחד. עם שני אמצעים אלה, אדם יכול להשיג שלמות." אפלטון





פרופ' אשכול רפאלי

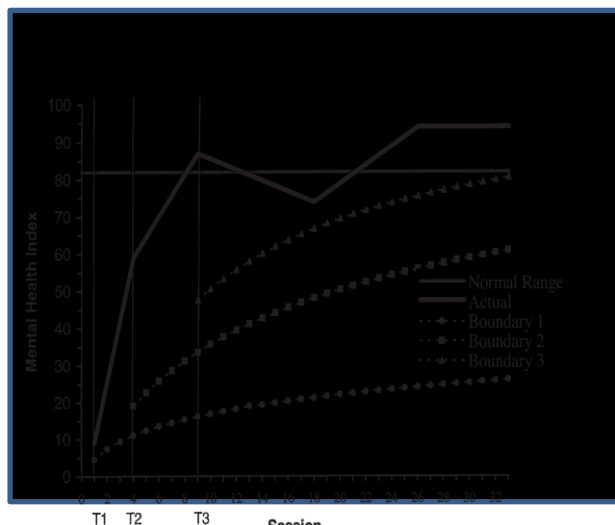
□ מגמה קלינית

□ מייל: Eshkol.rafaeli@gmail.com

□ תחומי מחקר עיקריים: תהליכים ותוצאות בפסיכותרפיה, תהליכי יום-יום בזוגיות

“The smallest indivisible human unit is two people, not one.”

Tony Kushner, Angels in America





ד"ר בעז שלגי

□ מגמה קלינית

□ מייל: shalgiby@013.net

"אין זה מן ההכרח, שהשתיין יאבד את צלילות-דעתו, אך אוהב השומר על צלילותו אינו מציית עד תום לאלוהיו".

מרגרט יורסנאר, זכרונות אדריאנוס

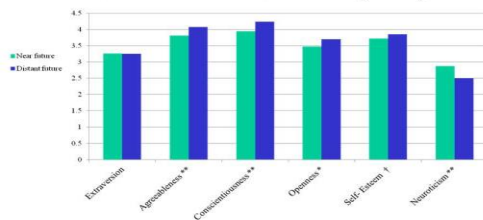


ד"ר אלנה שטפן

- מגמה חברתית-ארגונית
- מייל: elena.stephan@biu.ac.il
- קורסים: יסודות פסיכולוגיה חברתית, מחקר חברתי מתקדם, שפה חשיבה ותקשורת בינאישית, ועוד.
- תחומי מחקר עיקריים: תהליכים בינאישיים: הומור, שפה שנייה, משא ומתן. התמודדות עם איומים פסיכולוגיים.

כיצד אנו רואים את עצמינו בעתיד? תלוי מתי

Figure 2: Mean-level differences in personality traits between near and distant future (N=136)



אנשים מנבאים שיתאפיינו יותר בתכונות החיוביות ופחות בתכונות השליליות בעתיד הרחוק מאשר בעתיד הקרוב.



פרופ' רבקה טובל-משיח

מגמה קלינית

מייל: tuval@gmail.com

אתר מעבדה: <http://www.tuval-mashiach-psychology-biu.org>

קורסים: טראומה, מחקר איכותני, פסיכולוגיה של המגדר, בריאות וחולי.

תחומי מחקר עיקריים: התמודדות הורים עם השירות הצבאי של ילדיהם,

ועם פגיעה טראומטית



Learn from yesterday, live for today, hope for tomorrow. The important thing is not to stop questioning (Albert Einstein).



ד"ר יוגב קיויתי

□ מגמה קלינית

□ מייל: yogev.kivity@biu.ac.il

□ תחומי מחקר:

1. התפקיד של תהליכים בינאישיים ותהליכים שקשורים לעצמי (ויסות רגשות, מנטליזציה) בהפרעת אישיות גבולית.
2. מנגנוני שינוי בפסיכותרפיה פסיכודינאמית בהפרעות אישיות (טיפול ממוקד-העברה)
3. התפקיד של הברית הטיפולית בתהליך והתוצאה של פסיכותרפיה



ד"ר עומר לינקובסקי

□ מגמה קלינית

□ מייל: omer.linkovski@biu.ac.il

□ קורסים: טיפול ומחקר בהתנהגויות כפייתיות ומחשבות טורדניות, פסיכולוגיה

ושינה, כתיבה אקדמית

□ תחומי מחקר: מנגנונים קוגניטיביים, נוירו-פיזיולוגיים, והתנהגותיים העומדים

בבסיס התנהגויות כפייתיות ומחשבות טורדניות והפרעות הקשורות אליהן.



סגל מנהלי





גב' אורית רובינשטיין

- סגנית מנהלית לראש המחלקה
- מייל: orit.rubinstein@biu.ac.il



מר יחזקאל קופרמן

□ מזכיר ראש המחלקה לפסיכולוגיה

□ מייל: Ezequiel.Kuperman@biu.ac.il



"ואהבת לרעך כמוך" (ויקרא י"ט, י"ח)





גב' עדי לייב

□ מזכירת תואר ראשון

ותואר שני (עד הקבלה ללימודים)

□ מייל: Adi.laib@biu.ac.il

"תחשוב טוב- יהיה טוב"



גב' איילה ברכה

מרכזת תואר שלישי □

מייל: Ayala.bracha@biu.ac.il □





מר דובי מוסקוביץ'

□ מזכיר תואר שני

□ מייל: duby.moskovitch@biu.ac.il

"אנשים טובים באמצע הדרך, אנשים טובים מאוד, אנשים טובים יודעים את הדרך ואיתם אפשר לצעוד"
(נעמי שמר)



גב' שני קאופמן

מתאמת פרויקטים

מייל: shani.kaufman@biu.ac.il

"החיוך הוא קו עקום שמיישר הכל"
פיליס דילר



מר הדר עובדיה

מעבדה אלקטרונית – יועץ מחשוב

מייל: hadar.ovadya@biu.ac.il

"אדם שעשה מעשה אחד טוב תמיד יועדף על אדם שבאמתחתו אלף כוונות טובות"





מר שמשון סעיד

אחראי ציוד ואחזקה

מייל: sms21@walla.co.il



לשמשון פנית, לא טעית!





ד"ר חיה בינוסוביץ

□ מנהלת הספרייה לפסיכולוגיה ואחראית על נושא CRIS
במערך הספריות והמידע

□ דוא"ל: Chaya.Beinosovizt@biu.ac.il

"בן אדם, עלה למעלה עלה
כי פח עז לך יש, לך כנפי רוח..."

(הראי"ה קוק, מתוך: "כנפי רוח", אורות הקודש א, סד)



גב' נטלי קוצר

מידענית בספרייה לפסיכולוגיה

מייל: Natale.Kocher@biu.ac.il

"תחשוב טוב, יהיה טוב"