

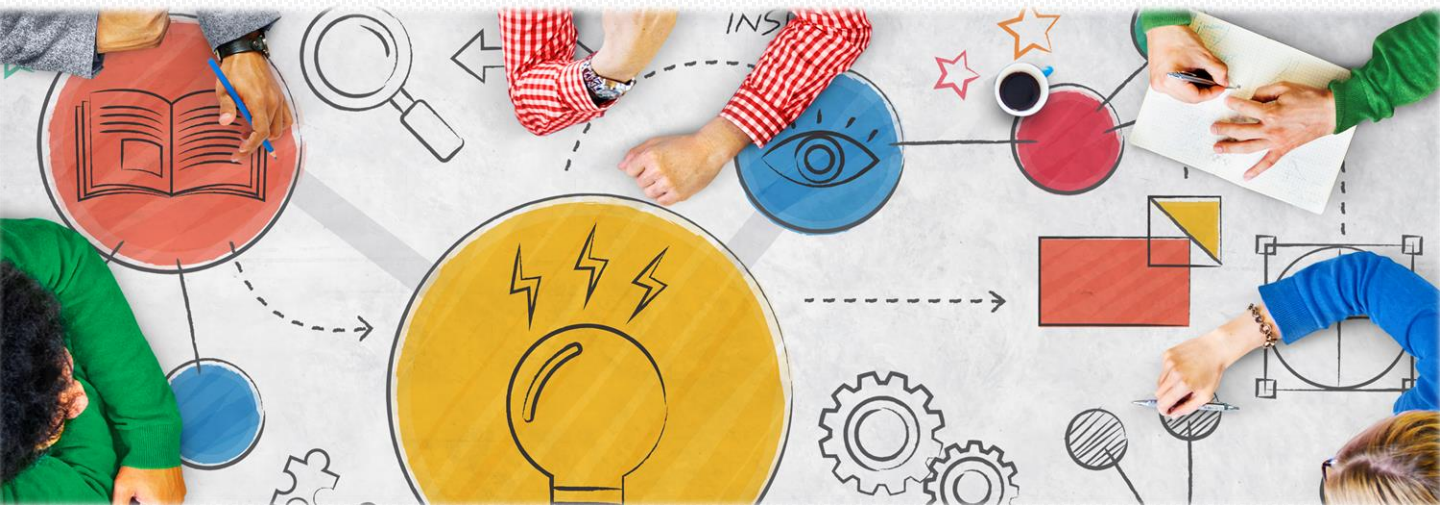
כנס המחקר ה-14 של המחלקה לפסיכולוגיה



הצטרפו אלינו בקישור: <https://zoom.us/j/9832414035>

בתוכנית:

דברי פתיחה	10:00-10:10
סשן דוקטורנטים בשלבי מחקר מתקדמים	10:10-11:10
הפסקה	11:10-11:15
פאנל מומחים בנושא "מחקר וקליניקה בעתות משבר"	11:15-12:15
הפסקה	12:15-12:20
סשן מושבים מקבילים	12:20-13:25
הפסקה	13:25-13:30
דברי סיכום והכרזת הזוכים	13:30-13:45



דברי פתיחה

ד"ר אלירן הלאלי – יו"ר ועדת כנסים
פרופ' רוני גבע – ראש המחלקה לפסיכולוגיה

סשן דוקטורנטים בשלבי מחקר מתקדמים,

מנחה: פרופ' רונית קרק

איריס מעון, סטודנטית לדוקטורט, שנה ד'
אחאים למתמודדות עם הפרעות אכילה: חוסן או הדחקה של חרדה
במשפחות עם גבולות כיאויטיים

דנה פינטו, סטודנטית לדוקטורט, שנה ג'
מה יש בשם? זיהוי שם פרטי בזמן עיבוד דיבור מקביל

הרן סנד, סטודנט לדוקטורט, שנה ד'
בדיקת היעילות של התערבות קצרה לשיפור הדיוק האמפתי של זוגות

נירית חרובי-למדן, סטודנטית לדוקטורט, שנה ד'
סימפטומים פוסט טראומטיים בקרב מבוגרים בספקטרום האוטיסטי: תפקיד
הרומינציה





עודד מאיו, סטודנט לדוקטורט, שנה ב'
גמישות בסנכרון בין-אישי - תוצאות ראשוניות ממדגם של מתבגרים עם ASD

עופר חוגרי, סטודנט לדוקטורט, שנה ב'
חקירת תהליכים קוגניטיביים ומבנים מוחיים של זיכרון אסוציאטיבי לזהות,
מרחב זמן

פרנסין עיסא, סטודנטית לדוקטורט, שנה ד'
מעמד הקבוצה ואפקט ההומגניות של קבוצת החוץ בקרב ילדים דוברי ערבית
בישראל

רוני עדיני-שפיגלמן, סטודנטית לדוקטורט, שנה ב'
תנועה נפשית בפסיכותרפיה מנבאת את תוצאות הטיפול

רינתי מיטלמן-קירשנפלד, סטודנטית לדוקטורט, שנה ד'
שינויים במשימות ההתפתחות בקרב מבוגרים צעירים העוברים פסיכותרפיה
פסיכודינמית

רעות צבאג, סטודנטית לדוקטורט, שנה ג'
הקשר בין חרדה חברתית לגמישות קוגניטיבית



פאנל מומחים בנושא "מחקר וקליניקה בעתות משבר" מנחה: ד"ר יוגב קיוויתי

בהשתתפות:

פרופ' אשכול רפאלי

כולנו (וכל חלקי-העצמי שלנו) זקוקים לחסד: סכמה תרפיה בעתות משבר
גלובלי

ד"ר בעז שלגי

מרכיב ההדבקה בטיפול הפסיכודינאמי והשלכותיו בימי מגפה

פרופ' אילנית חסון-אוחיון ופרופ' דני חורש:

גורמי סיכון ומנגנונים פסיכולוגיים בבסיס תחלואה פסיכיאטרית במשבר
קורונה

פרופ' רבקה תובל-משיח:

בין מעגן לכלא – היבטים מגדריים של ימי קורונה

פרופ' רונית קרק:

רמזור ירוק, כתום או אדום: מנהיגות לבטיחות



מושב מקביל א', מנחה: ד"ר דנה אציל-סלונים

אור בורשטיין, סטודנט לדוקטורט, שנה א'
השפעתה של לידה בטרם עת על התפתחות תפקודי קשב חזותי בשנתיים
הראשונות לחיים: סקירה שיטתית של הספרות ומטא-אנליזה

אריאל נבון ושוקי וקסלר, סטודנטים לתואר ראשון
הפסיכולוגיה של הערכים- גורמי השפעה פנימיים וחיצוניים על אלטרואיזם
בקרב נשים

זהר אזמנוב, סטודנטית לתואר שני, מגמה חברתית-ארגונית
צמצום תרומתה של תחבורה אווירית להתחממות גלובאלית באמצעות
שימוש בהינדים לארוחות טבעוניות

טל הראל, סטודנטית לדוקטורט, שנה ב'
ציפיות והתנהגויות נתפסות בזוגיות והקשר שלהן למחויבות ושביעות רצון
ממערכת היחסים הזוגית

ירון ריבלין, סטודנט לתואר שני, מגמת קר"ם
נראה מדוכא? שימוש בניתוח אוטומטי של הבעות הפנים לצורך הערכת
חומרת דיכאון





ליאב שינה, סטודנטית לתואר שני, מגמה קלינית של הילד
הקשר בין איכות הברית הטיפולית לבין הופעה של רגעים חדשניים בטיפול

לילך גרף-נומקין, סטודנטית לתואר שני, מגמת קר"ם
הנקה ושימוש בסמארטפון: סמנים אמהיים התנהגותיים ופיזיולוגיים

נטע ים, הדר סלומון, אמונה יעקבס-סיאני ונעם מור יוסף,
סטודנטיות לתואר ראשון
הקשר בין טמפרמנט התינוק לקשב האם

ענבל אטלן, סטודנטית לתואר שני, מגמה קלינית של הילד
ניסיונות אובדניים מפרספקטיבה מגדרית

ענבל רוטר, סטודנטית לתואר שני, מגמה קלינית מבוגר
שינויים ברמות אוקסיטוצין של מטופלים בטיפול פסיכודינמי קצר-מועד
בדיכאון: מודל ביו-התנהגותי

שי אוחיון, סטודנט לתואר שני, מגמת קר"ם
אישיות וסטיגמה: על הקשר שבין תכונות אישיות לבין סטיגמה כלפי אנשים
הלוקים בנכויות



מושב מקביל ב', מנחה: ד"ר דוד ענקי

אליה גולדברגר, סטודנט לתואר שני, מגמת קר"ם
השפעת מתן תוצר קנבידואידי (CBDA-ME) על משחק חברתי בגורים מזן
Wister Kyoto כמודל בעלי חיים לדיכאון

ארז קרנר, סטודנט לדוקטורט, שנה ב'
זיהוי סמנים של השתקקות לפידבק חיובי במערכת העצבים האוטונומית

בת חן רוזנשטיין, סטודנטית לתואר שני, מגמה קלינית של הילד
תפקידה של חשיפה לטראומה בפיברומיאלגיה

דינה אלישיב, סטודנטית לתואר שני, מגמת קר"ם
השפעת סגנון התקשרות על תפקודים ניהוליים בקרב נערים בסיכון

דן חי, סטודנט לתואר שני, מגמה קלינית מבוגר
כוחה של פופולריות

דן צרפתי, סטודנט לתואר שני, מגמה קלינית מבוגר
כוח ונטייה פרו-חברתית כמנבאים של דיוק אמפטי בזוגות רומנטים

יארא נאסר, סטודנטית לתואר שני, מגמת קר"ם
השפעת הזוהות הקבוצתית על העמדות הבין קבוצתיות של ילדים



לי פרומר, סטודנטית לדוקטורט, שנה ב'
טיפול פסיכולוגי בפיברומיאלגיה: מחקר קליני לבדיקת יעילותו של טיפול
מבוסס מיינדפולנס (קשיבות) אל מול טיפול קוגניטיבי-התנהגותי קבוצתי

מאיה אשר, סטודנטית לתואר שני, מגמה שיקומית
מדוע נשים החוות התקף לב מתעכבות בבקשת עזרה רפואית?

מוריה רובין ומתן קניגסבור, סטודנטים לתואר ראשון
מן השפה ולפנים: הקשר בין מילות רגש לבין החוויה הרגשית בטיפול
פסיכולוגי

סיכום והכרזת זוכי העבודות הטובות ביותר בהנחיית ד"ר אלירן הלאלי

הועדה המארגנת

ועדת הסמינר: ד"ר אלירן הלאלי (יו"ר), פרופ' רונית קרק, ד"ר דוד
ענקי, ד"ר דנה אציל-סלונים, ד"ר יוגב קיוויתי

נציגי הדוקטורנטים בוועדה: ניר מילשטיין ונעה ורדי

הובלת הפקת הכנס: נעה ורדי

